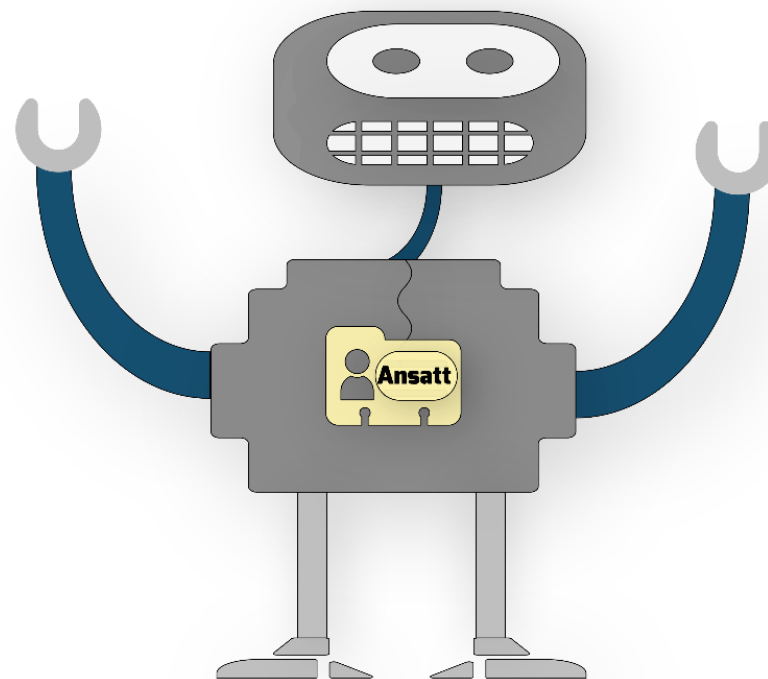


## «Frels oss fra klikkingen»

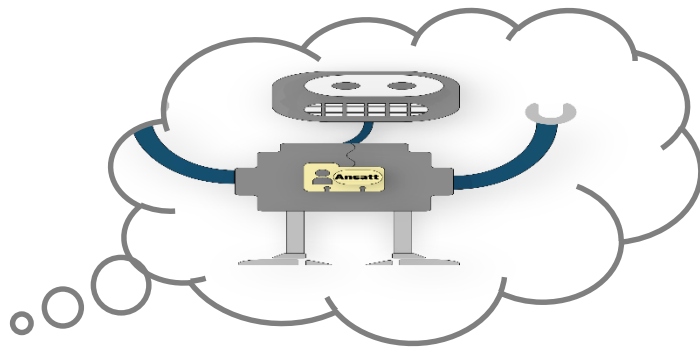
Norsk Arkivråd 21.03.2018



Martin Koldaas  
Seniorrådgiver  
Jobbet 6 år i UDI



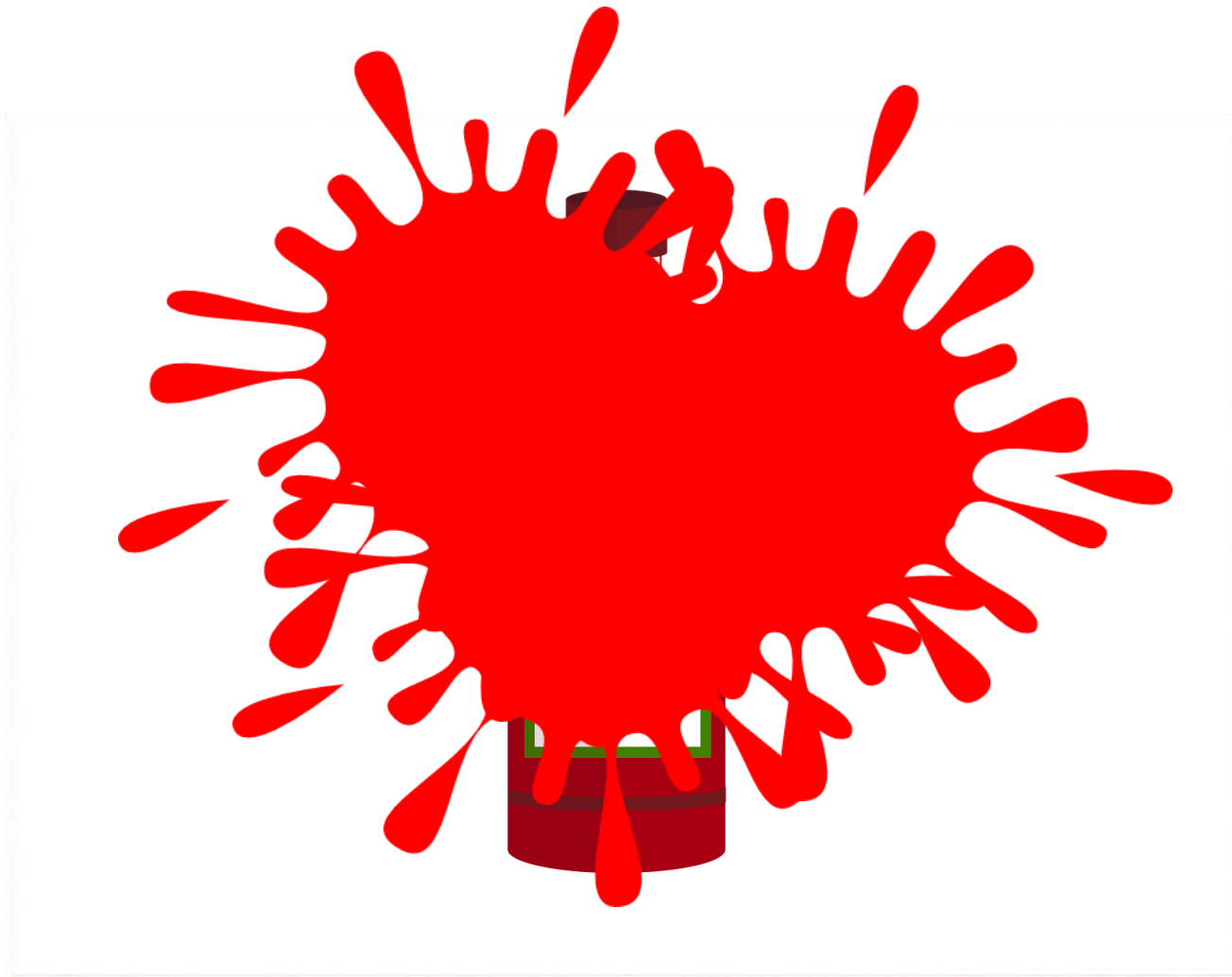
Ada  
Robot  
Jobbet 5 måneder i UDI

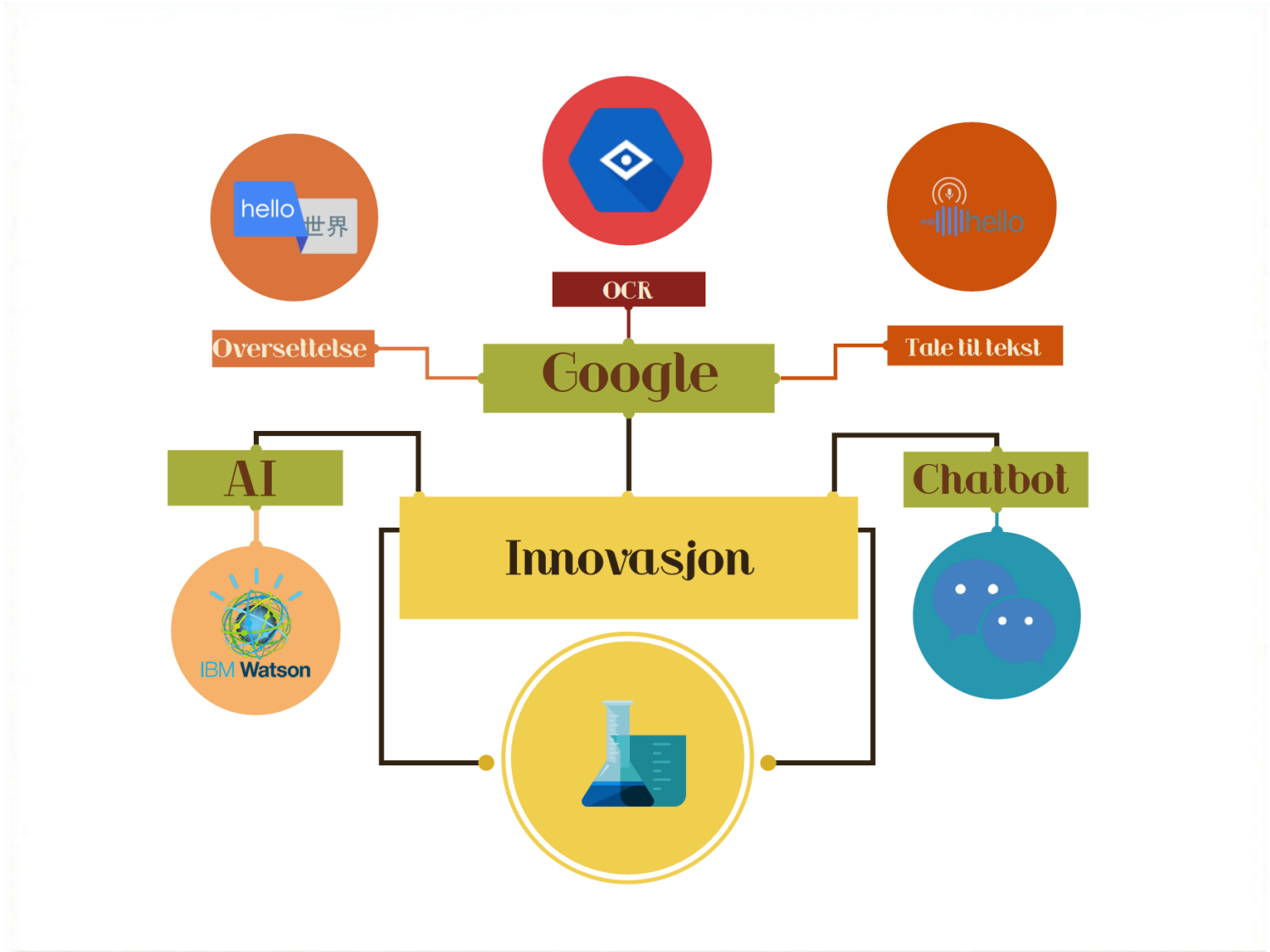






Start something and proceed at a fast pace with great enthusiasm.



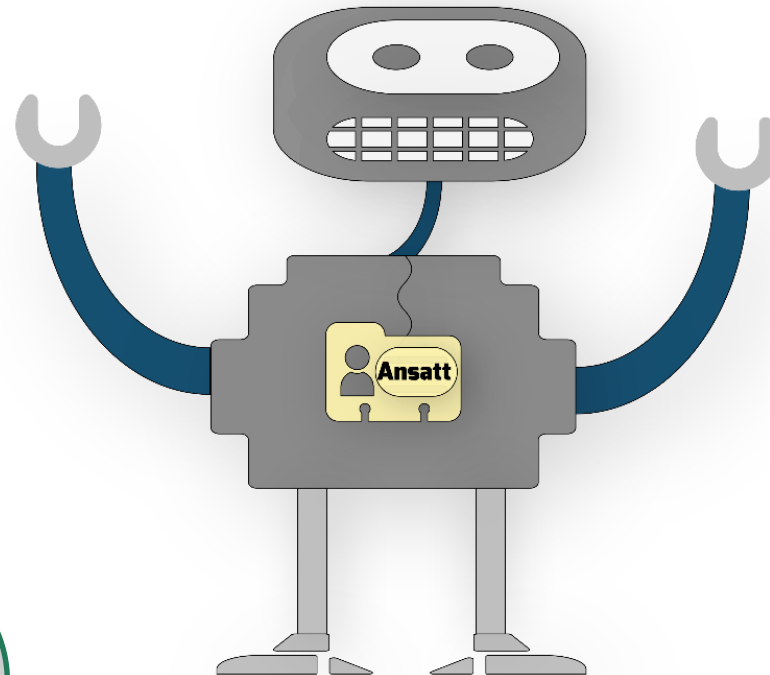
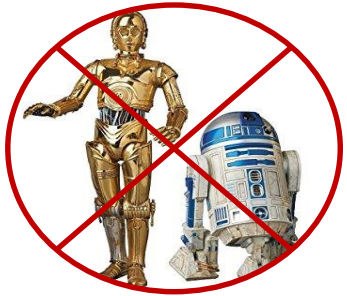




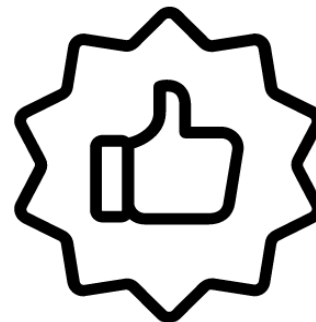
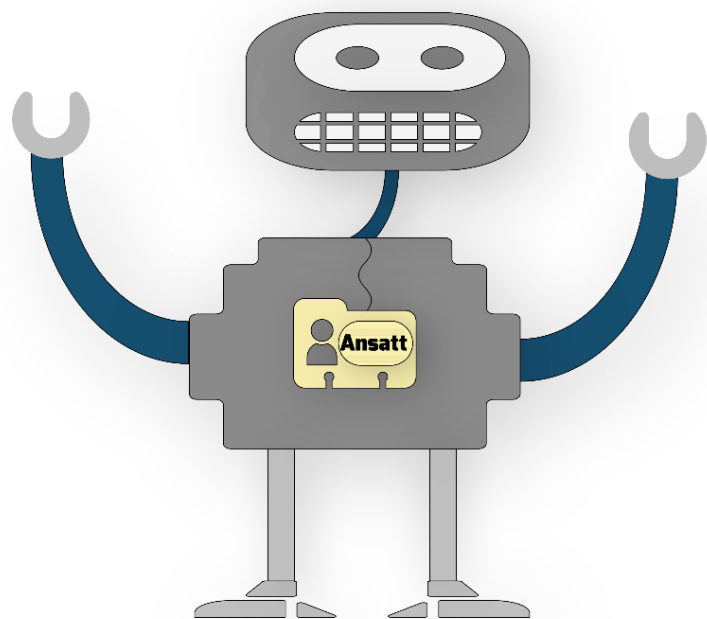
**HVA ER ROBOTISERT  
PROSESSAUTOMATISERING?**



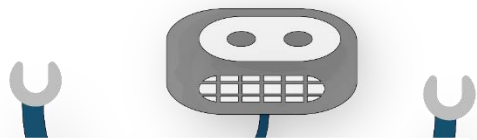
# Hva er robotisert prosessautomatisering og hva er det ikke?



# Fordeler ved bruk av roboter



# Hva kan automatiseres?



**Er prosessen regelbasert?**

**Er prosessen standardisert og klart definert?**

**Finnes det digital og strukturert input?**

**Gjøres det mange feil?**

**Er det et stort volum?**

**Brukes det mange arbeidstimer på prosessen?**





**2.  
DELER AV  
PROSESSEN  
KAN AUTOMATISERES**







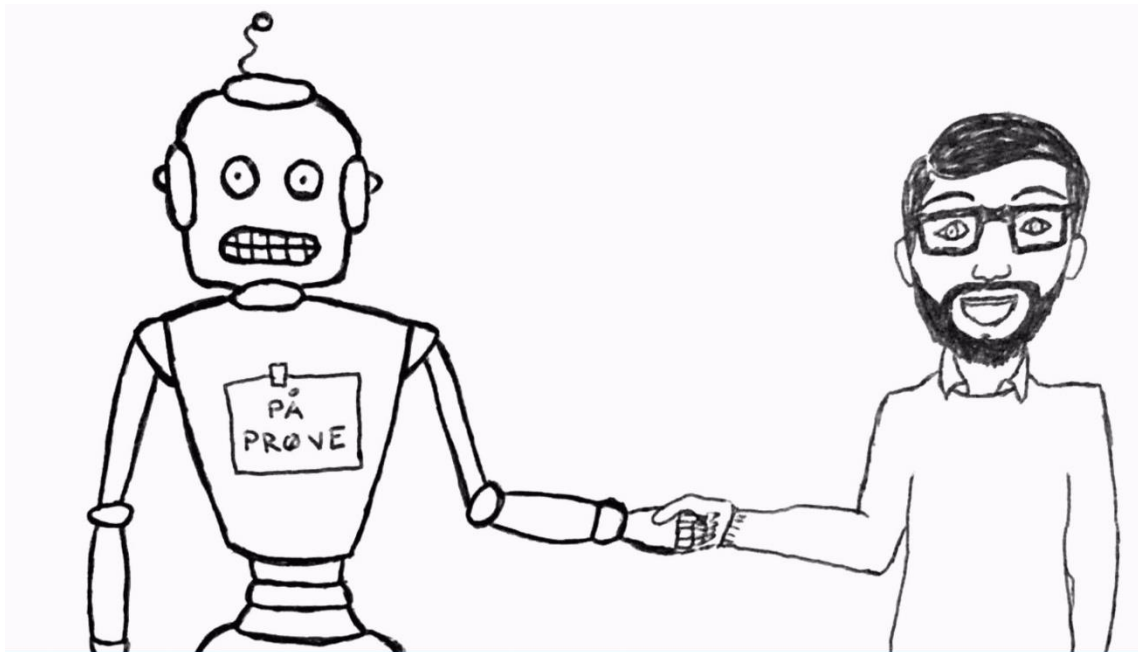
4.

**GJØRE NOE HELT  
NYTT**



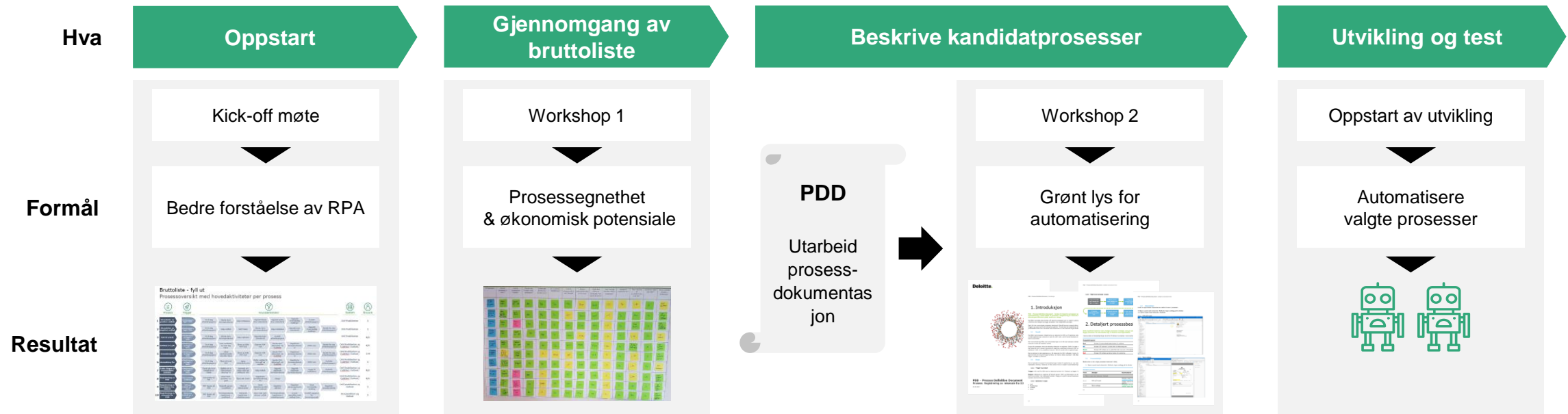
**Forsøk  
med roboter  
i Asylavdelingen**





**ASA SKAL I SAMARBEID MED  
AEF UTFORSKE HVILKET POTENSIALE  
AUTOMATISERING VED BRUK AV  
ROBOTER KAN HA FOR VART  
ARBEID.**

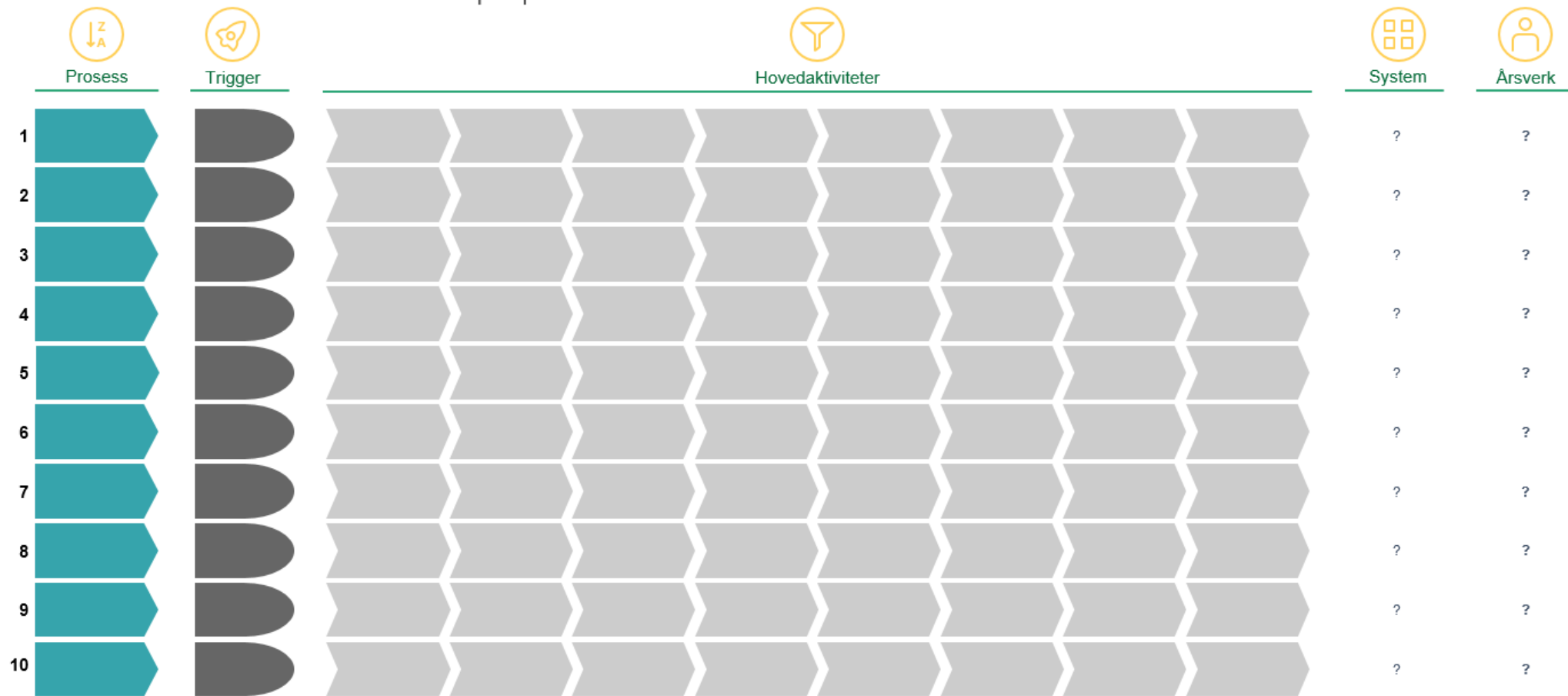
# Gjennomføring av prosjektet



# Kandidater

Kandidatliste - fyll ut

Prosessoversikt med hovedaktiviteter per prosess



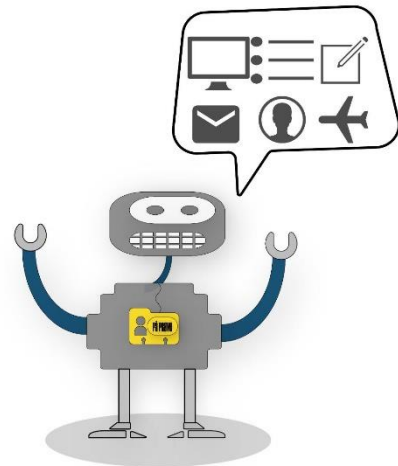
# Workshop

Prosessnavn	Hva er prosessens input?	Hva er prosessens trigger?	Finnes det fysiske steg i prosessen?	Inneholder prosessen mange avvik?	Er prosessen regelbasert?	Hva er prosessvolum per måned?	Hva er gjennomsnittlig prosestetid?	Hvor stor andel av prosessen kan automatiseres?	Hvor mange ansatte utfører prosessen?	Opplevs manuelle feil?	Hvor alvorlig er konsekvensen ved feil?	Opplevs peak perioder?	Hvilke system brukes i prosessen?
3. Rett til arbeid	Verdike felles	Oppgave klar i DUF	Nei	Nei	Ja	140	3min	100%	~20	Nei	Liten	Ja	DUF Postkont
10. Registrering av reisende fra 10m	Sjekk innmeldt. Bliet som bestilt eric bestir ansett	Spørst tilendst	Nei	Nei	Ja	60	20min	100%	~4	Ja	Stor	Ja	DUF Outlook Excel Postkont
6. Arneiding fra	Verdike felles	Oppgave i DUF (Citrix)	Nei	Nei	Ja	200	15min	100%	~15	Ja	Svart alvorlig	Ja	DUF Citrix Postkont Outlook-NET
1.8. Handling av post og mail	Verdike felles	Oppgave klar i DUF	Nei	Nei	Ja	600	7,5min	100%	~150	Ja	Liten	Ja	DUF Postkont
2. Utredning av regulerende arbeid	Arbeid tildeles	Oppgave klar i DUF	Nei	Nei	Ja	400	15min	100%	~200	Ja	Ja, kan koste penger	Ja	DUF Postkont Outlook
9. Registrering av handlar fra Outlook	Info fra e f send - datums - (Cehis utskrift)	Sjekk i mappe	Nei	Ja	Delvis	75	40min	100%	15	Ja	Liten	Ja	DUF Postkont Outlook
7. Enkle bilage til samarbeids (Cehis)	-Klagefest - Nei til utst - Ingen nye dete	Tidspunkt	Nei	Nei	Ja	75	10min	100%	~20	Ja	Liten	Ja	DUF Postkont
4. Artikkel - 34 side	-Lend - Spørsmål	Oppgave i DUF (Citrix)	Nei	Ja	Ja	125	15min	100%	7	Ja	Liten	Ja	DUF Postkont Citrix Outlook
8. Registrering i POC	-DUF av -Lend -Duf	Spørst tilendst Outlook (Citrix)	Nei	Karbye	Ja	500	10min	90%	~25	Ja	Stor	Ja	DUF Postkont Citrix Outlook
5. Arneiding til	-Lend -Arneiding artikkel	Oppgave i DUF (Citrix)	Nei	Ja	Ja	175	15min	100%	~20	Ja	Stor	Ja	DUF Postkont Citrix Outlook

# Pilot

**ROBOTEN  
SETTES  
PÅ PRØVE**

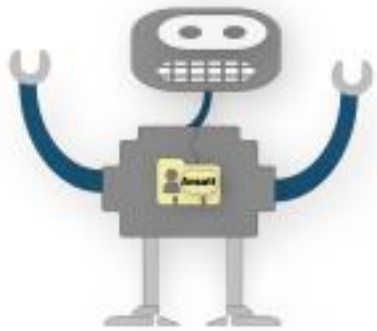
**Registrering  
av  
reiseruter**



**Utsendelse  
av  
vedtak**

# Nå gjør vi jobben selv

TILRETTELEGGERE





SÅ  
LANGT

# Automatisering så langt



## Hele prosessen

- Etterregistrering av lydopptak
- Registrering av utreiserapport



## Deler av en prosess

- Utsendelse av vedtak
- Registrering av kandidater UNHCR
- Siling av saker



## Redesign

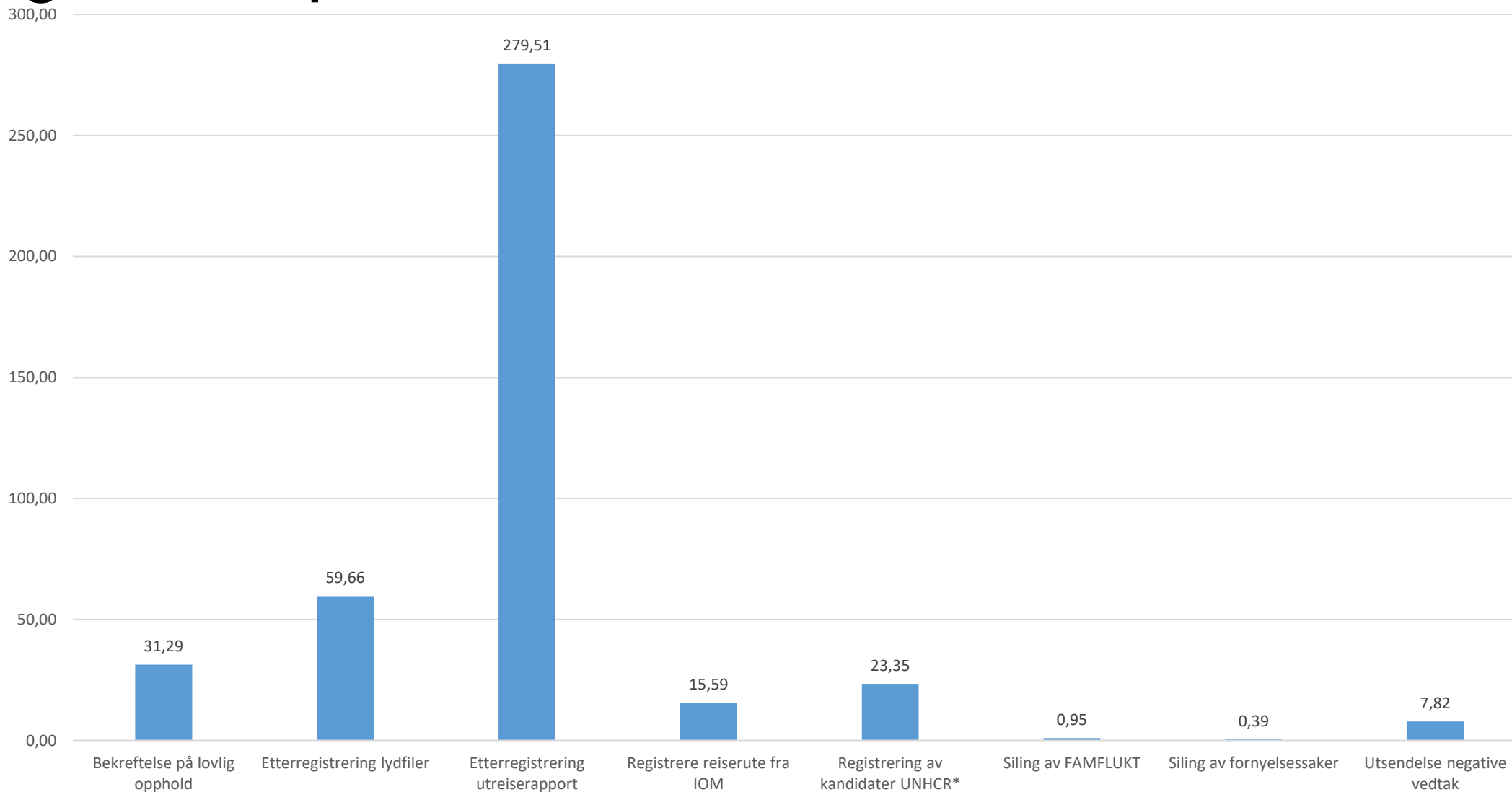
- Registrering av reiseruter
- Bekreftelse på lovlig opphold



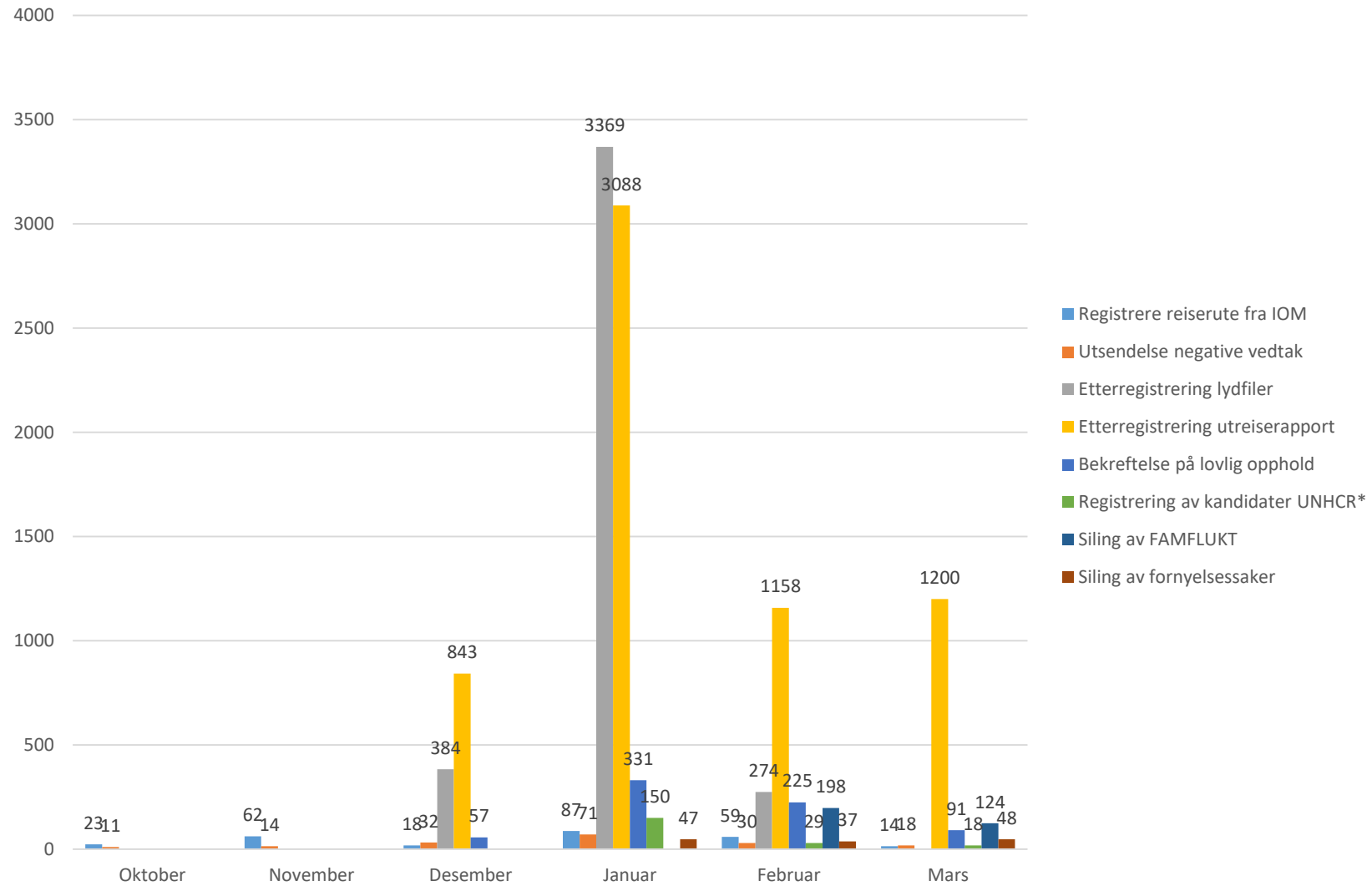
Totalt (siden 23. oktober 2017)



# Dagsverk spart



# Arbeid utført



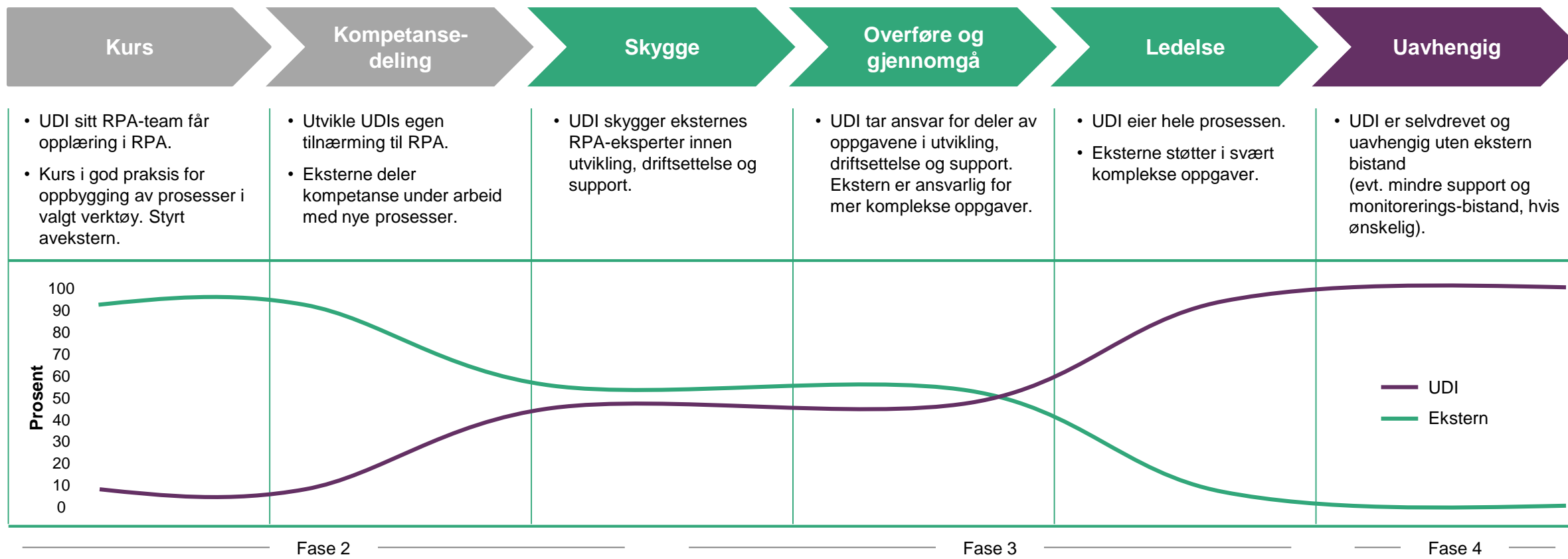
A person wearing a bright red puffer jacket and dark pants stands on a rocky outcrop in the foreground, looking out over a vast, snow-covered mountain range. In the center, a prominent, jagged mountain peak rises against a sky with soft, golden light, suggesting sunrise or sunset. The snow on the mountains is uneven, with dark rocks visible in some areas. The overall scene is serene and majestic.

Veien  
videre

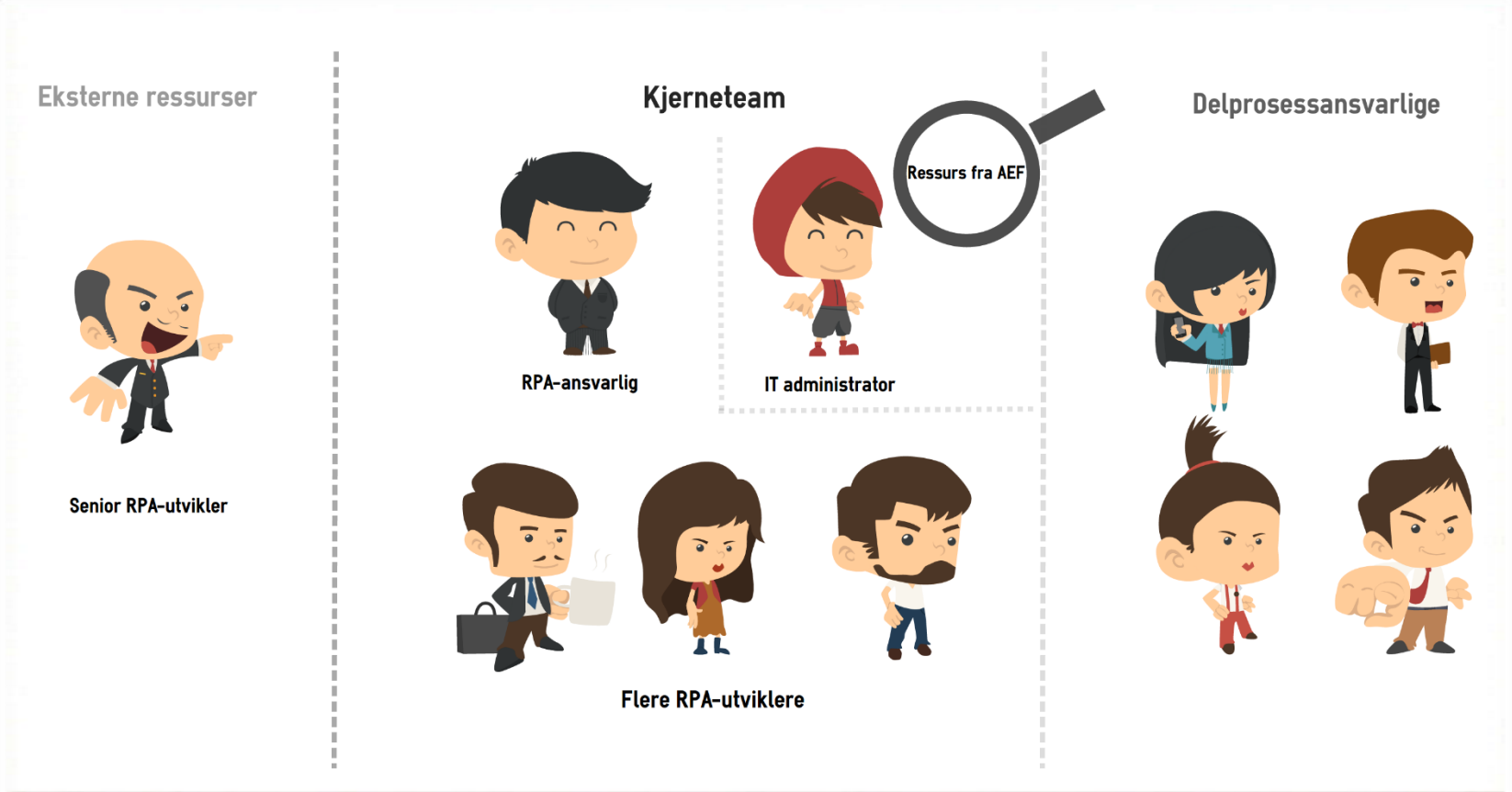
# Vi vet hvor vi vil.. sånn ca.

## Anbefaling fra prosjektets sluttrapport:

Prosjektet foreslår en gravis oppbygning av kompetanse hos UDI, som sikrer en optimal overgang fra gjennomført pilot til full implementering av RPA. UDI vil trenge ekstern bistand i en oppstartsfase, og overgangen bør fokusere på å maksimere kunnskapsoverføringen og minimere risiko.



# Organisering



# Kompetanse

Teknisk

Prosessuell

Faglig

Nysgjerrige

Kreative

Meysommelige



RPA-utviklere

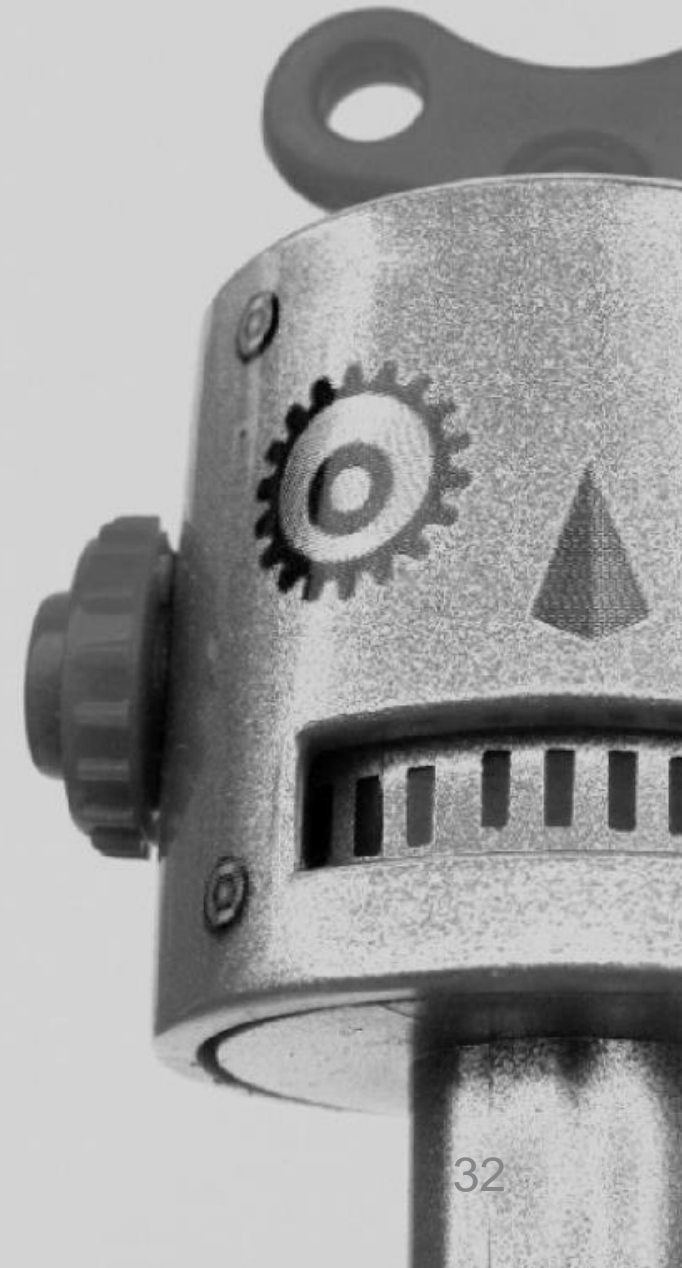
Dyrk initiativ.

**Prøv og feil.** Få erfaring.

Start smått. Ta det enkle først.

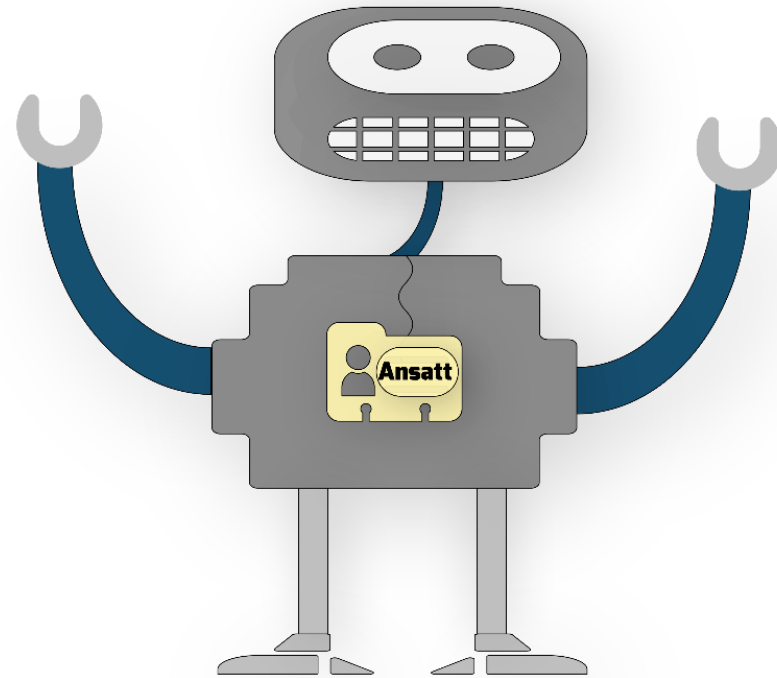
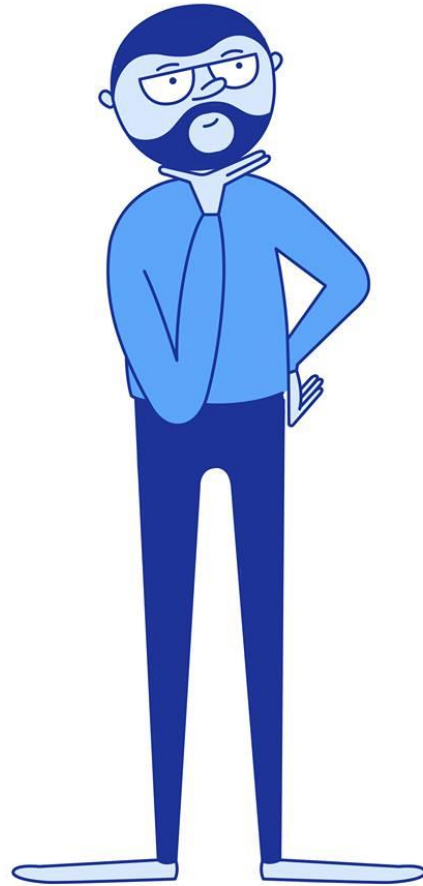
Vår tålmodig. **Mye vil gå galt.**

Finn gode samarbeidsformer mellom robot og menneske.





# Spørsmål?



Martin.Koldaas@udi.no

# UDI



Utlendingsdirektoratet  
Norwegian Directorate  
of Immigration

[www.udi.no](http://www.udi.no)