

Økt kvalitet med bruk av robotteknologi

NORSK ARKIVRÅDS HØSTSEMINAR 2019

VINCENT AARDALSBAKKE
LEDER FOR INTELLIGENT AUTOMATISERING



EVRY



Recycle Bin



Movavi
Scree...



TeamViewer
12



Kontrakt.pd...



Rapport
21.04.2017



startRobot



stopRobot



Kundereg



Gartner 2019

- «As a market, RPA is still relatively small, with a total revenue of slightly less than \$850 million in 2018. However, **RPA is the fastest-growing software subsegment officially tracked by Gartner**, with yearover-year growth of more than 63% in 2018.»

Figure 1. Magic Quadrant for Robotic Process Automation Software



Source: Gartner (May 2019)

¹ Gartner (2019), Magic Quadrant for Robotic Process Automation Software

Fordeler med RPA



Reduserte kostnader



Kobler systemer sammen



Økt kvalitet



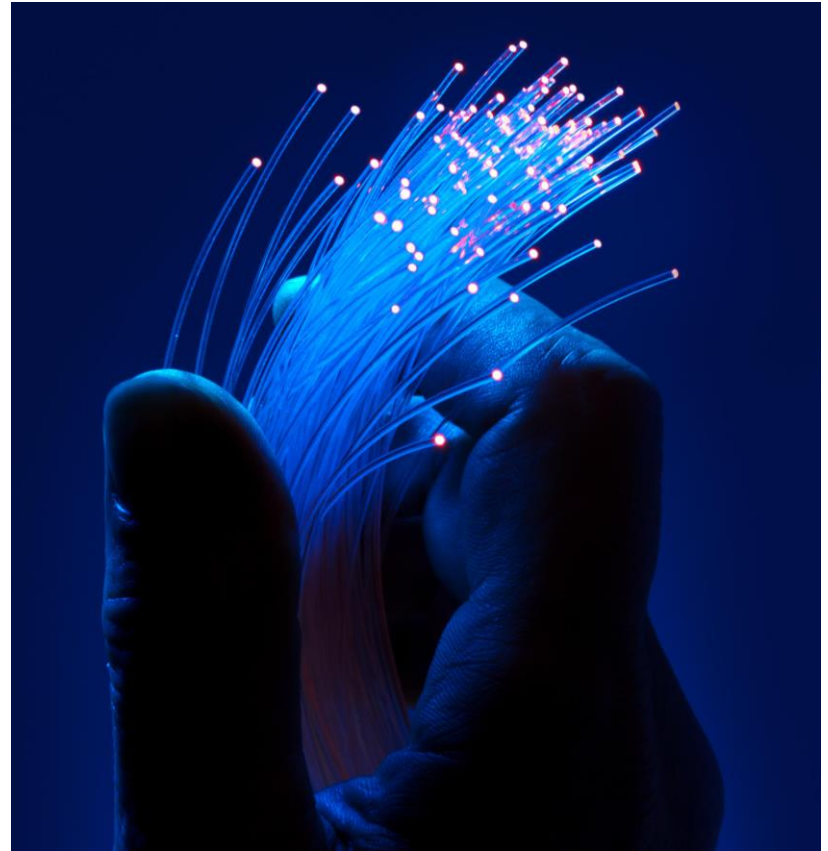
Økt hyppighet



Økt ansatt- og kundetilfredshet



Skalerbarhet

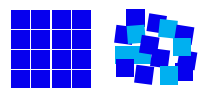


Hva kjennetegner en prosess som kan automatiseres?

Repetitive oppgaver

Den samme oppgaven utføres om og om igjen, på samme måte

1. ■■■■■
2. ■■■■■
3. ■■■■■
4. ■■■■■
5. ■■■■■
- ∞. ■■■■■

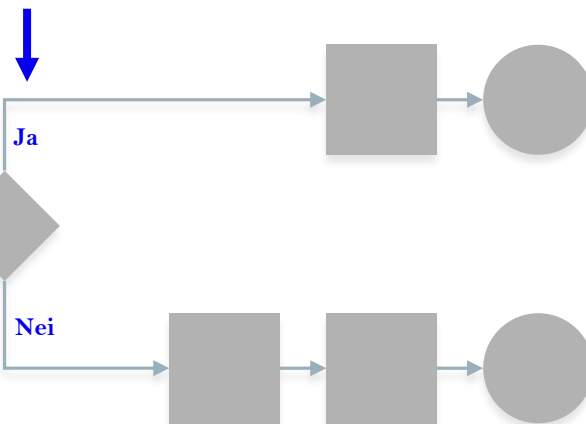


Strukturert informasjon

Informasjonen som skal leses av har likt format hver gang.

Regelbaserte oppgaver

Oppgavene utføres basert på logiske kriterier.



Stabile prosesser

Hvor ofte endres prosessen? En prosess som endres ofte, er en dårlig kandidat for automatisering.

A close-up photograph of a person's hand interacting with a black smartwatch. The person is wearing a light blue shirt. In the background, a blurred robot with a glowing orange head and chest is visible. A large blue-to-purple gradient rectangle is overlaid on the left side of the image, containing the text 'Objektiv vurdering'.

Objektiv vurdering

Forutsigbarhet



A control panel for security features. It includes a shield with a lock icon at the top left. Below it is a list of three items, each with a lock icon and a number: 1, 2, and 3. To the right of this list are three camera icons, each with a checkmark or exclamation mark. At the top right is a magnifying glass icon over a bar chart.



A control panel for system status. It features a server rack icon with an upward arrow at the top left. Below it are three numbered items (1, 2, 3) each with a horizontal slider control.



An environmental control panel. It includes a fan icon at the top left, a toggle switch below it, and two vertical sliders with circular indicators. At the bottom are icons for a thermometer and a water drop with a percentage sign.



Media playback controls including a music note icon and a film strip icon.



Navigation controls including back, play, and forward buttons.



A horizontal progress bar with a slider knob.

Begrense tilgang

Month	Sector 1	Sector 2	Sector 3	Sector 4
Jan	\$ 56,032.00	\$ 43,885.00	\$ 37,128.00	\$ 14,003.00
Feb	\$ 27,862.00	\$ 15,001.00	\$ 7,307.00	\$ 28,764.00
Mar	\$ 53,225.00	\$ 30,359.00	\$ 29,905.00	\$ 12,281.00
Apr	\$ 47,572.00	\$ 15,818.00	\$ 42,796.00	\$ 79,164.00
May	\$ 71,259.00	\$ 82,336.00	\$ 43,820.00	\$ 36,418.00
Jun	\$ 23,056.00	\$ 66,076.00	\$ 7,004.00	\$ 44,820.00

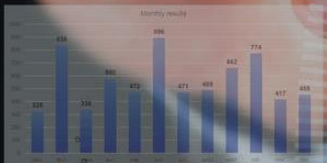
Jan	\$ 27,062.00	\$ 15,001.00	\$ 7,307.00	\$ 28,764.00
Feb	\$ 53,225.00	\$ 30,359.00	\$ 29,905.00	\$ 12,281.00
Mar	\$ 47,572.00	\$ 15,818.00	\$ 42,796.00	\$ 79,164.00
Apr	\$ 71,259.00	\$ 82,336.00	\$ 43,820.00	\$ 36,418.00
May	\$ 23,056.00	\$ 66,076.00	\$ 7,004.00	\$ 44,820.00

Vestibulum ante ipsum
faucibus orci luctus
ero cubilia Curae;
T
sapien, a conseq
Sed non orci augu
et mi pulvinar luctu
neus.

Pullentisque sed a
enique auctor. Cur
da metus, nec nob
lurum orci ipsum p
erri luctus et sitio
la Curae. Phasellu
cibus lictus et firoc

Nullam vel litora
imus ipsum. In pro
regr gravida accu
aliquam odio. Quia
et dolor fermentum
malesuada orci. P

Policyregler




Lorem ipsum dolor sit amet, consectetur adipsa-
ing aut. Proin orciam eisi opti per saucis
laoreet. Cras a preti id massa interdum gravida.
Antean dictum ut nibh quas, colentesque. Proin
pharetra, orci id fringilla peritum, amet mi tempus
nunc, aliquet tristique sed purus quis sem. Suspendisse potenti. Mauris commodo, ex ut blandit
placerat, urna nunc tristique ante, id congue metus
ex nec orci. Proin tristique eget orci eu posuere.
Nunc tempus nunc nisi. Nulla orque fringilla
eros ac pulvinar. Et et laoreet massa, eu vestibul-
um nisi. Potentesque imperdiet nunc et velit
imperdiet posuere.

Vivamus sed nisi faucibus, portitor quam sed,
congue urna. Malesuada commodo sapien odio
non tempus. Sed veli lectus, matta ac blandit
quis, auctor ac sem. Fusce eu placerat leo. Etiam
fringilla dolor id nisl rhombus convallis. Vivamus
pharetra libero velis tristique sodales tempus. Fusce
vel fermentum neque. Duis laoreet eu orci id ve-
hicula. Etiam quis sagitt non purus interdum ele-
mentum. Conatibus hater metus, sagittis et luctus
et, vol dicit quis ipsum. Praesent varius tellus
libero id auctor lectus malesuada sit. Pellon-
fisque veli pretium dolor. Duis sit amet odio laup-
tibus fringilla sapien velis, euismod orci. Morbi
vel nulla a velit fermentum commodo. Dursabitur
dignissimi viverra luctus, sit amet commodo metus
ultrices sit amet.

Malesuada dictum a metus eget sodales. Mauris
non pretium quis. Quisque
dictum auctor, euismod ligula
faucibus, euismod bibendum
hendrerit. Suspendisse
mauris, eget
tempus tempus neque ac. Vivamus sit suscipit
nulla. Suspendisse faucibus justo eu enim digne-
bus imperdiet. Phasellus nisi massa, mollis a con-
sequat a, ullamcorper elefendit turpis. Sus-
cipit nunc. Proin orciam eisi opti per saucis



Small text block at the bottom left, partially obscured.



Sporbarhet og
forklaring

Bertil Arkivar

- Håndterer innsynskrav
- Journalfører e-poster
- Oppfølging
- Purring
- Statistikk



Bertil jobber hele døgnet uten å gjøre feil

RB

RPA Bertil 12/21/18 7:12 AM

God morgen **Arkivjungen** . I går journalførte jeg 194 dokumenter. Det ble bedt om innsyn i 6 dokumenter og jeg sendte ut 2 dokumenter som var ok. Her er journalen som skal leses i dag. Ha en fin arbeidsdag 😊



OEP_21.12.18.PDF

...



Elizabeth Linder 12/21/18 12:21 PM

OJ for 18.12 er publisert 🐧 🎄

👍 2

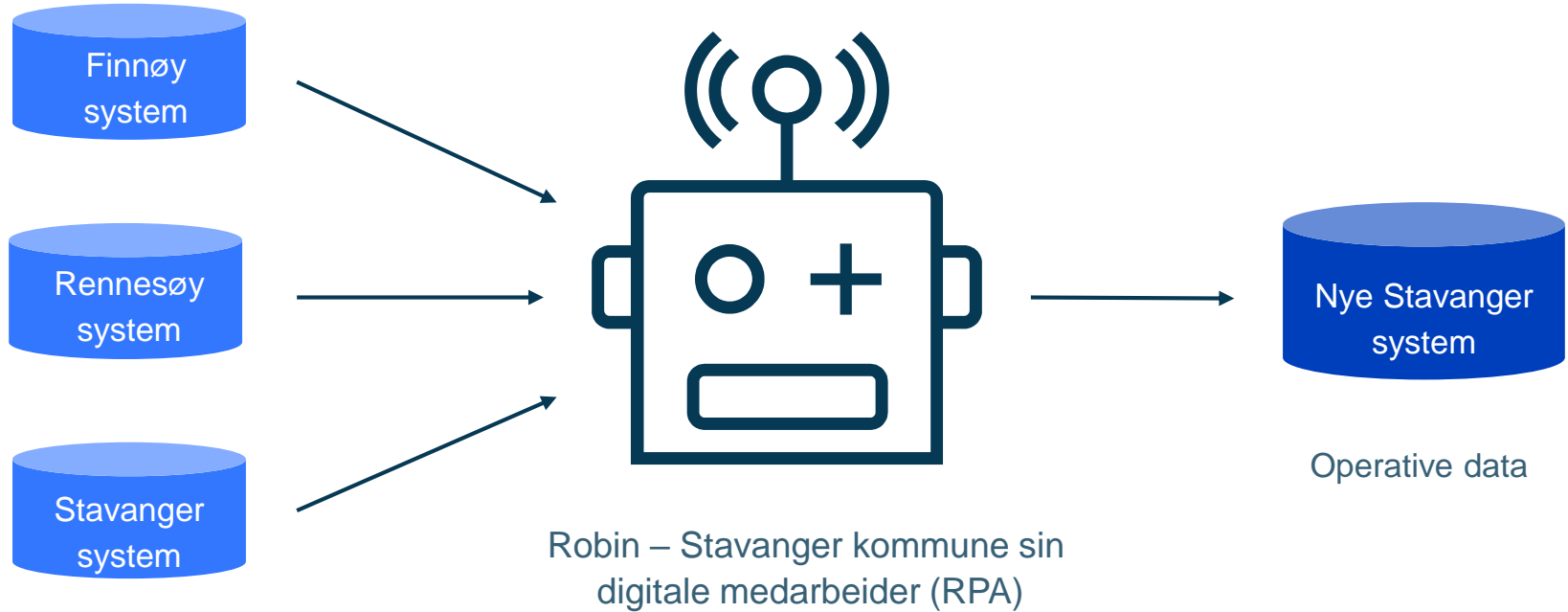
← Reply



Stavanger Kommune

Migrering av tre systemer til ett felles system

Nye Stavanger – Migrering av Operative Data





workplace by facebook

EVRY er på Workplace

Bedriften din har aktivert engangsinnlogging.

Logg inn

Problemer med innlogging?



Meldinger



Grupper



Anrop

Utvikle en tilkoblet kultur med kjente verktøy, slik at alle kan få hjelp til å gjøre ideer om til handling.

Norsk (bokmål) English (US) Norsk (nynorsk) Polski Svenska Lietuvių Deutsch العربية Español Português (Brasil) Français (France) +

Om Premiums retningslinjer for personvern Informasjonskapsler Retningslinjer for godttatt bruk Hjelp

Facebook © 2018

Økt automatisering ved å kombinere maskinlæring med RPA

“Head work”

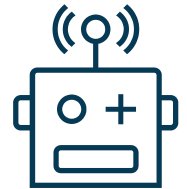
For eksempel: *Trekke ut relevant data/informasjon fra et ustrukturert dokument.*



AI + ML

“Hand work”

For eksempel: *Flytte data/informasjon fra en applikasjon til en annen*

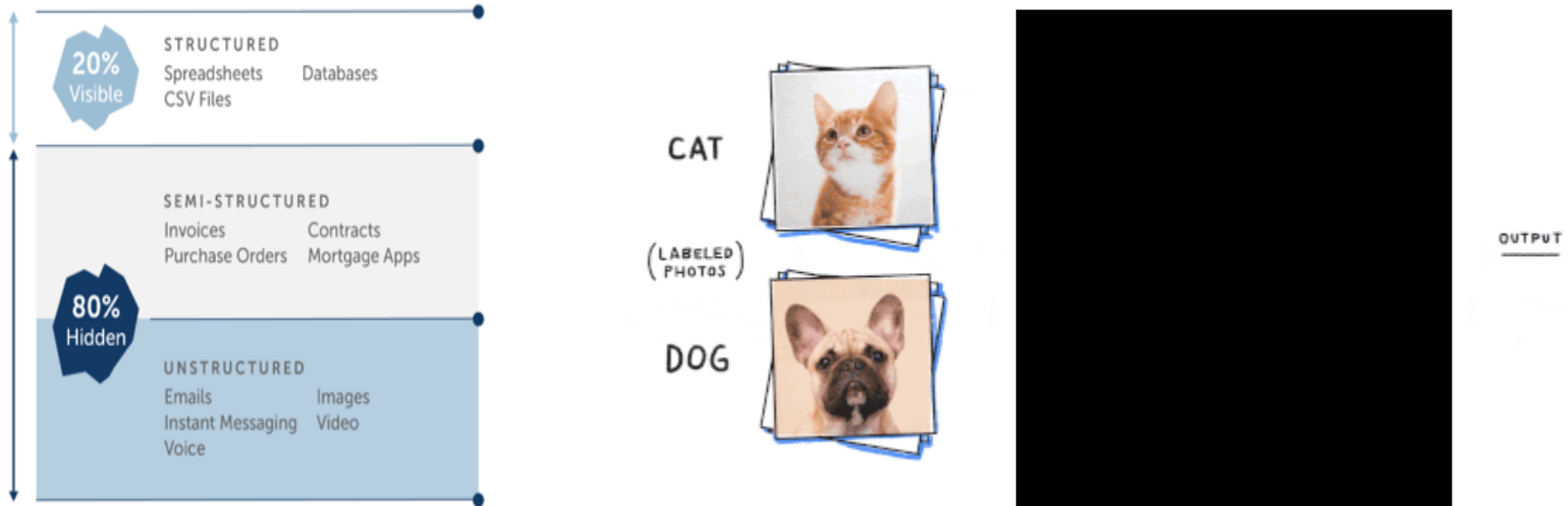


RPA

EVRY

Store datamengder er nøkkelen til kunstig intelligens

Med tilstrekkelig treningsdata.. lærer ML-modellen “riktig” svar basert på “fasiten”



EVRY

Digital
+advantage

Takk for meg!