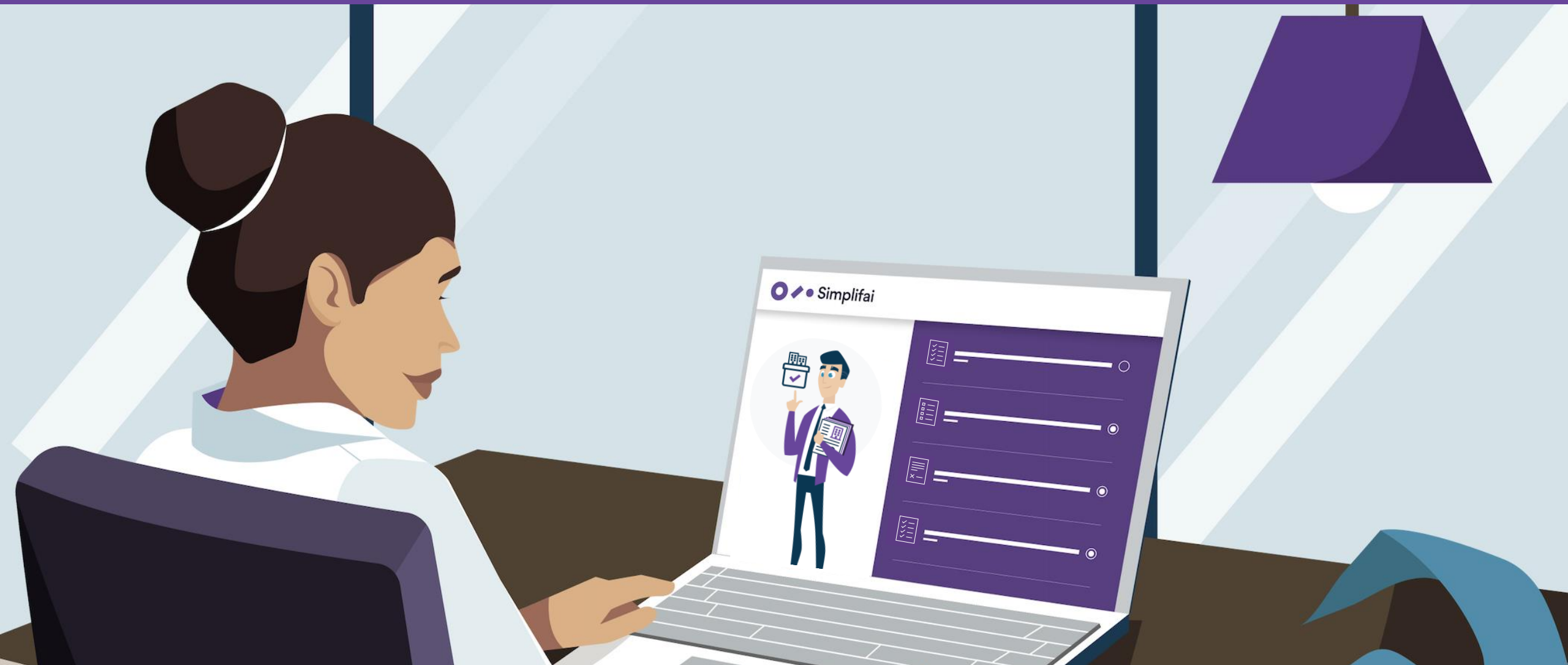


Høstseminar 2022



Kunstig intelligens, e-postarkivering og personvern



Historien vår begynte i

2017

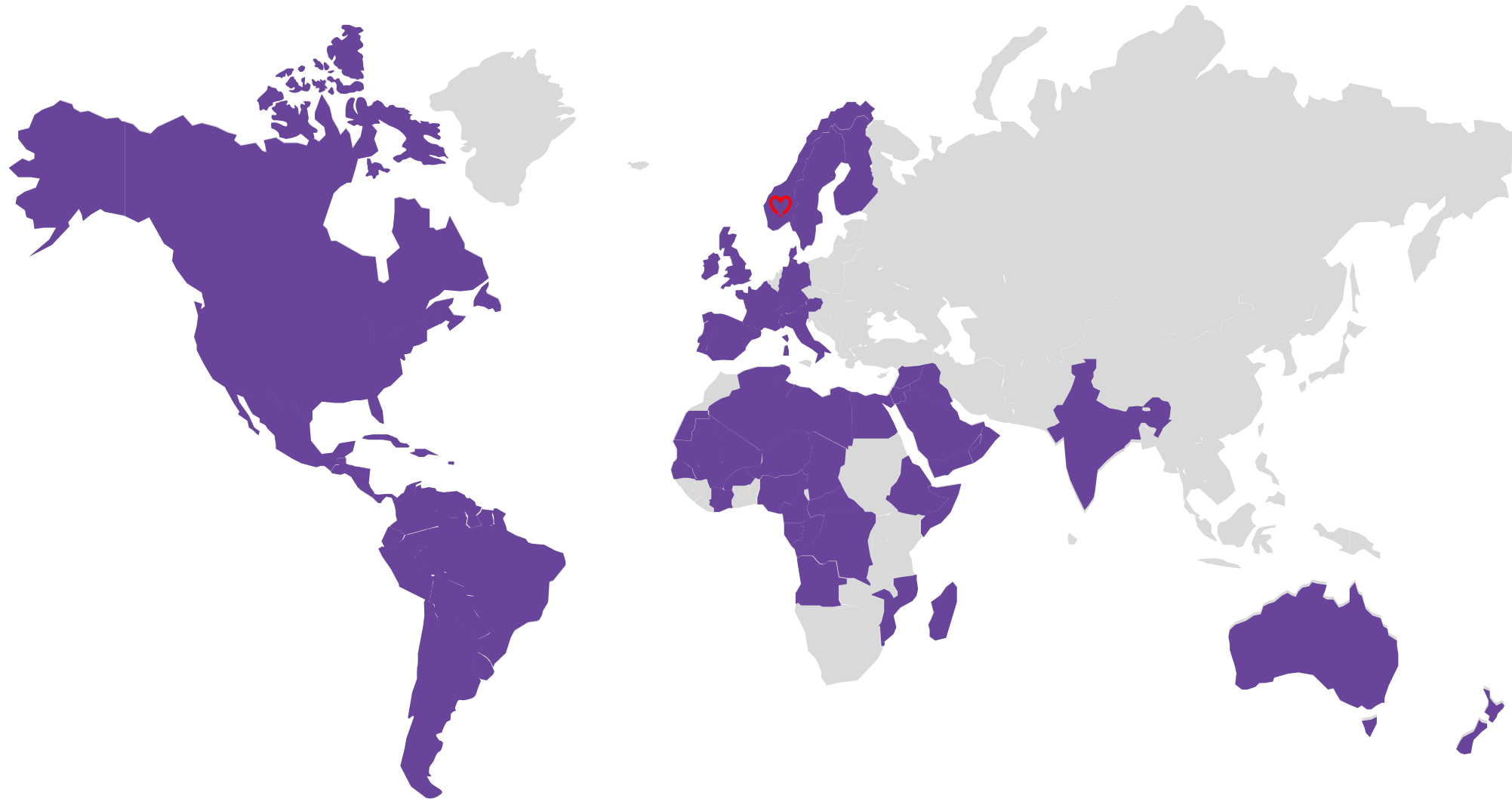
Vår egenutviklede språkmotor håndterer

fritekst

substantiv

1. løpende, normal tekst | til forskjell fra tekst i form av f.eks. skjemasvar i rubrikker
2. elektronisk lagret tekst i sin helhet, uansett formatering

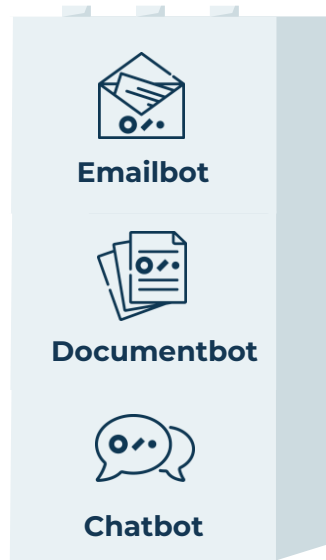
Norsk språkmotor med global språkstøtte



Antall ansatte globalt

1440+

Digital Medarbeider



NLU

Natural Language Understanding

Et underemne av naturlig språkbehandling i kunstig intelligens som omhandler maskinell leseforståelse

NLP

Natural Language Processing

et underfelt av lingvistikk, informatikk og kunstig intelligens som er opptatt av samspillet mellom datamaskiner og menneskelig språk, spesielt hvordan man programmerer datamaskiner til å behandle og analysere store mengder naturlig språkdata

API

Application Programming Interface

Kode som brukes for å utveksle data mellom to forskjellige systemer eller apper. En API-integrasjon hjelper systemene å kommunisere med hverandre – uten at mennesker er involvert

RPA

Robotic Process Automation

En programvarerobot er en mykvarerobot for å automatisere handlinger via grafiske brukergrensesnitt



Simplifai Studio



Hei,

Jeg skal pusse opp boligen min, men må først få avklart hvilke vegger som er bærende.

Kunne dere sendt meg en kopi av de originale byggetegningene for Veigata 12?

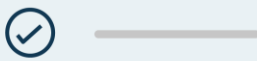
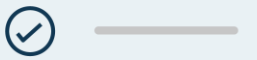
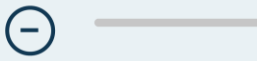
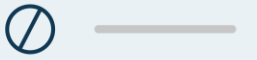
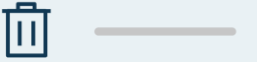


På forhånd takk!

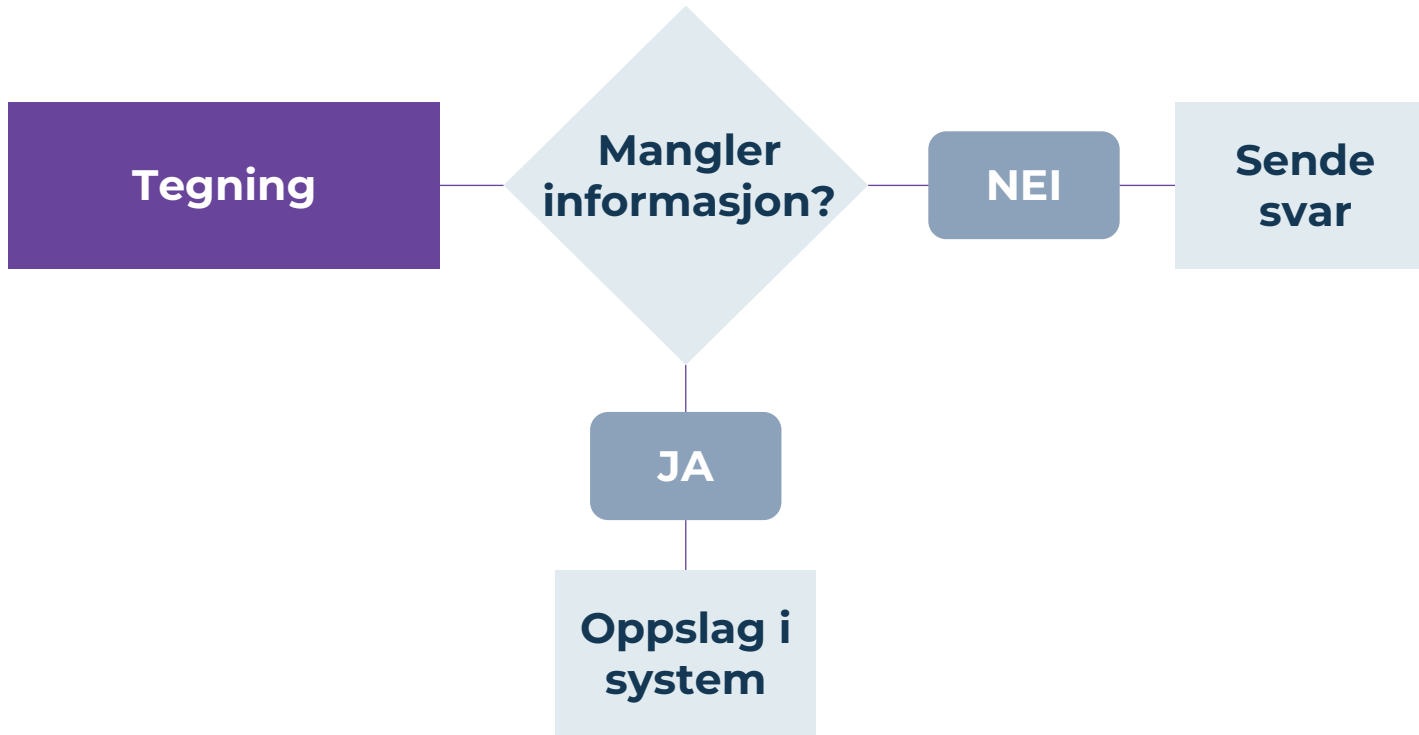


Med vennlig hilsen,

Ivar Ark



Simplifai Studio



Navigation and control panel on the right side of the interface.

- Top: Arrow and right-pointing chevron icon.
- Item 1: Trash icon and horizontal line.
- Item 2: Prohibited sign icon and horizontal line.
- Item 3: Minus sign icon and horizontal line.
- Item 4: Checkmark icon and horizontal line.
- Item 5: Checkmark icon and horizontal line.



«Arkivverket ønsker at vi, sammen med resten av offentlig sektor, skal arkivere og forvalte arkivverdig korrespondanse på en måte som er i henhold til juridiske krav, som er av god nok kvalitet og som er effektiv.»

Digital Arkivmedarbeider (DAM)

- Arkivverdig
- Journalpliktig
- Privat/sensitivt
- Trenes direkte i e-posttjeneste



**Kun fantasien
setter grenser!**

Love & regler

Personvern

~~**Kun fantasien**~~

setter grenser.



Datatilsynets Sandkasse

Innebygd Arkivering



Om Prosjektet

- Hvorfor?
- Simplifai har utviklet Digital Arkivmedarbeider «DAM»
- Hvordan fungerer den?
- Effektiviserer og forenkler journalføring og arkivering
- Nyttige perspektiver fra offentlig sektor



Mål med Sandkasse-prosjektet

1. Avklare om DAM er lovlig å ta i bruk av en offentlig aktør

2. Gi anbefalinger om innebygd personvern til offentlige aktører som skal anskaffe en løsning som helt eller delvis er basert på maskinlæring (kunstig intelligens)

Vurdering av lovlighet

Tre problemstillinger:

1. Rettslig grunnlag i personvernforordningen
 - Bruksfasen
 - Etterlæringsfasen
2. Er bruken av særskilte kategorier tillatt etter personvernforordningen
3. E-postforskriften § 2, andre ledd
 - Undersøke hvordan løsningen eventuelt kan tilpasses

Vurdering av lovlighet

1. «Behandlingen er nødvendig for å oppfylle en rettslig forpliktelse som påhviler den behandlingsansvarlige»
2. Personvernforordningen: «behandlingen er nødvendig av hensyn til viktige allmenne interesser»
3. Mye tyder på at DAM som beslutningsstøtte ikke vil omfattes av forbudet mot overvåking
 - Løsningen lager et forslag i saksbehandlerens e-postløsning
 - Informasjonen sendes ikke videre uten godkjenning fra saksbehandler

Innebygd personvern

1. Hva er innebygd personvern?

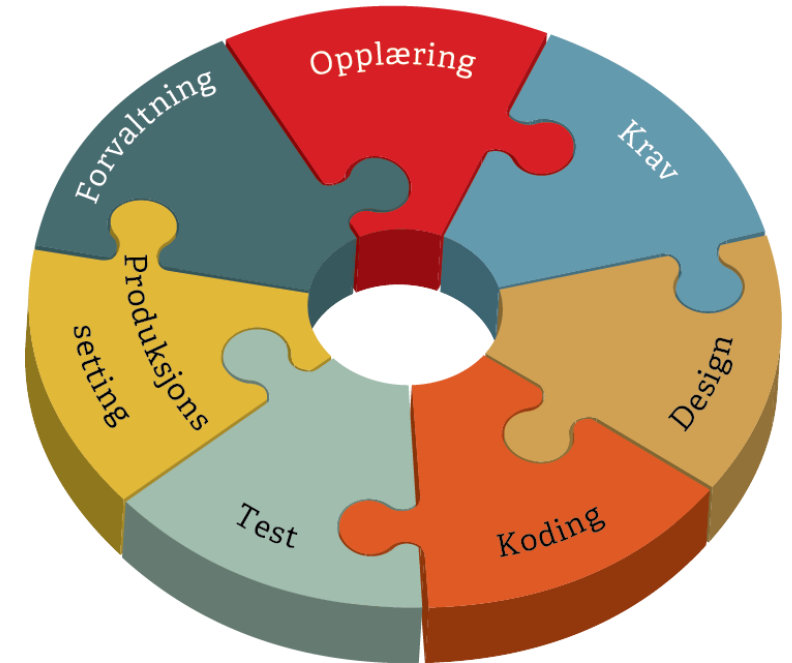
- Krav til at personvernmekanismer er bygget inn fra starten
- Artikkel 25

2. Hvem må sørge for innebygd personvern?

- Ansvar ligger hos den behandlingsansvarlige

3. Hva skal bygges inn?

- Grunnleggende personvernprinsipper (rettferdighet, rutine for sletting etc.)
- Den registrertes rettigheter og friheter



Hvordan gå frem med innebygd personvern?

1. Øk kompetansen, også om maskinlæring og anskaffelser
2. Vurder om KI faktisk er beste løsning – snakk med leverandører
3. Spør, grav og still krav!
 - Velg leverandører som kan svare på spørsmålene og gi dokumentasjon på hvordan personvern er ivaretatt fra utviklingen av produktet startet
 - Få løsningen forklart og demonstrert på en måte som alle kan forstå
 - Be om å få se dataflyt og behandlingsprotokoll om leverandøren er databehandler
 - Spør om hvordan krav til åpenhet er ivaretatt
 - Spør etter mekanismer for å fange opp og bøte med algoritmeskjevhet

Veien videre

1. Kompetanseheving
2. Maler for krav til innebygd personvern
3. EUs forslag til forordning om kunstig intelligens
([EUR-Lex - 52021PC0206 - EN - EUR-Lex \(europa.eu\)](#))



Konklusjon

- Arkivverkets StartOff-prosjekt konkluderte med at DAM kan brukes på fellesepostkasser (post@organisasjon)
- Datatilsynets Sandkasse konkluderer med at DAM for individuell e-post...
...Den som venter litt til får se!
- Sluttrapporten er rett rundt hjørnet. Utkastet så svært positivt ut – så får vi se endelig sluttrapport for fasit!

Takk for oss!



Maria Skylstad
Sales Executive

✉ maria.skylstad@simplifai.ai
☎ 916 08 783



Tommy Nilsen
Sales Manager Offentlig sektor

✉ tommy.nilsen@simplifai.ai
☎ 948 80 740